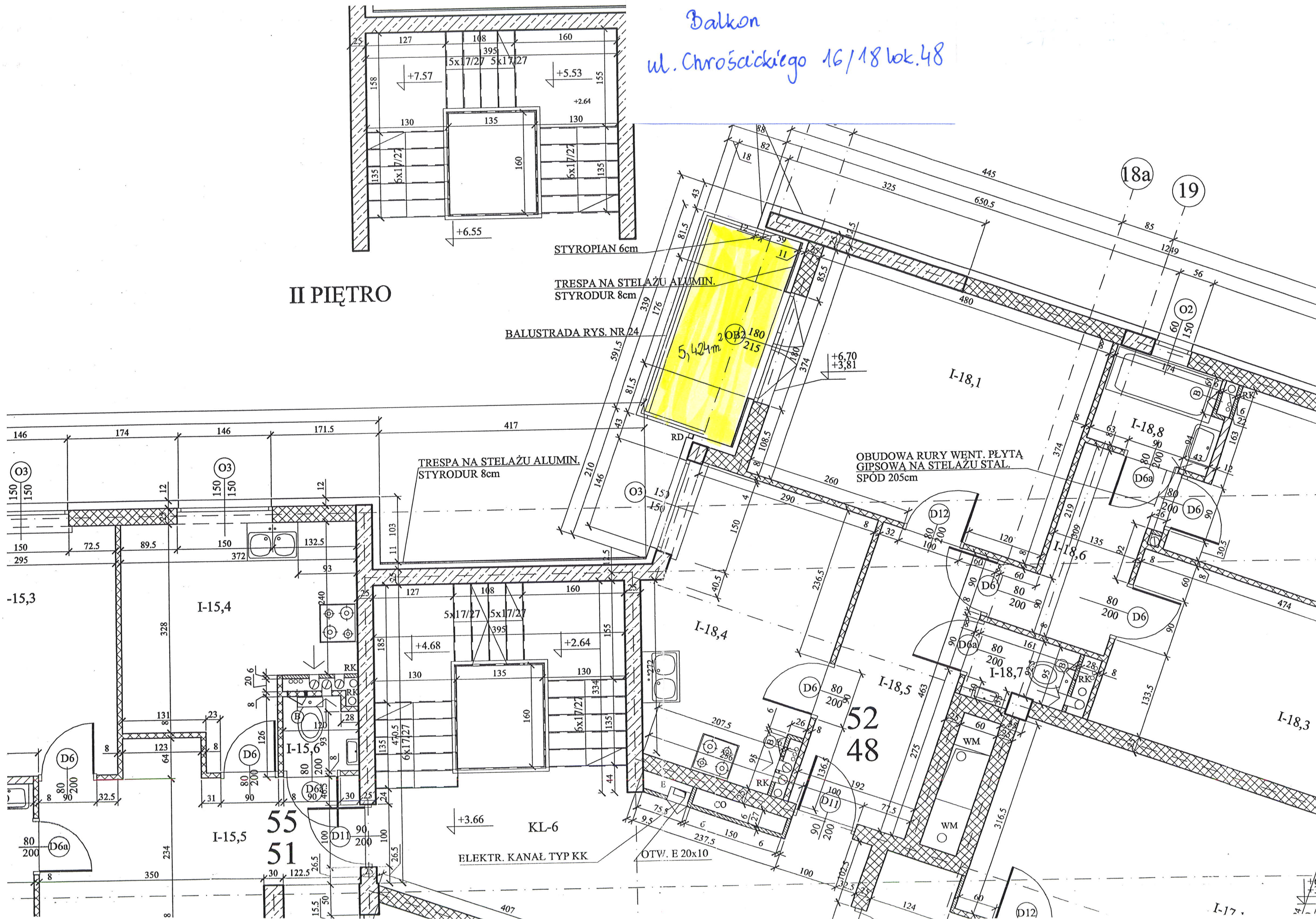


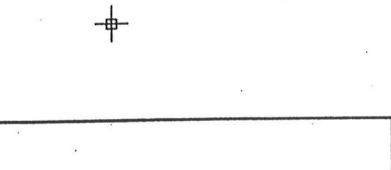
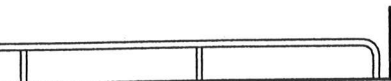
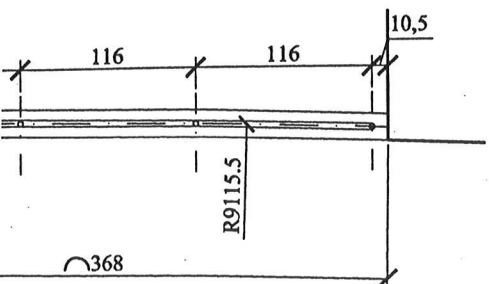
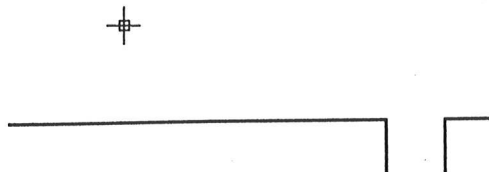
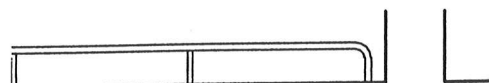
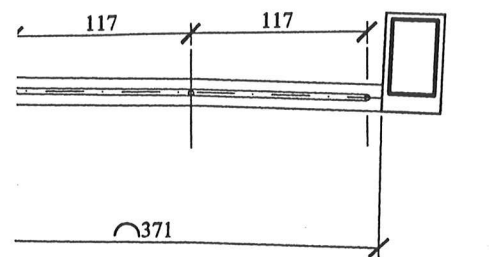


Balkon  
ul. Chrościckiego 16/18 lok. 48

## II PIĘTRO

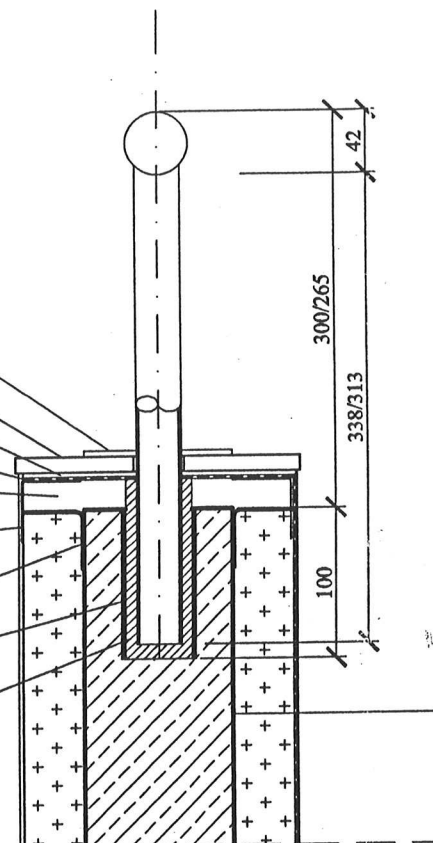






## DET. A 1:5

ROZETA BL. D=4mm Ø100mm  
GRES POLER  
SOPRO NR 1  
HYDROIZOLACJA SOPRO 2x DSF 523  
SZPACHLA 4x5mm AMT 468  
NA WARSTWIE SZCZEPNEJ HE 449  
TAŚMA SOPRO  
KĄTOWNIK GIĘTY 40x40x2  
RURA PCV Ø 50mm  
ZABETONOWANA  
KLEJ EPOKSYDOWY SOPRO DBE 500



TYNK MINERALNY  
HYDROIZOLACJA 2x DSF 523  
KLEJ  
SIATKA  
KLEJ  
STYROPIAN 4cm  
KLEJ

OBRÓBKA BLACH. Z BLACHY STALOWEJ  
ALUCYNKOWANEJ 0.6mm I POWLEKANEJ  
PLASTIZOLEM W KOL. RAL6025

KĄTOWNIK GIĘTY 40x40x2

IMPREGNOWANA DESKA SOSN. 40mm  
OD SPODU NACIĘTA

KOTWY HVU WKLEJANE HILTI Z TRZPIENIEM HAS M10x90

BL. STAL NIERDZ. 6x100x150

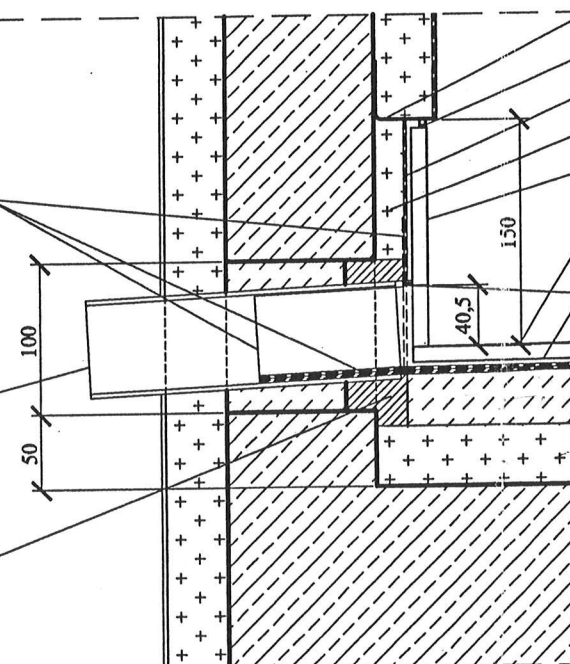
STYROPIAN 3cm

## DET. C 1:5

TAŚMA SOPRO DBF 638 SZER. 10cm

RURA KWADRATOWA PCV 65x65mm  
ZABETONOWANA

KLEJ EPOKSYDOWY DBE 500



KĄTOWNIK GIĘTY 40x40x2

SOPRO SANIT. SILIKON

HYDROIZOLACJA DSF 523

STYROPIAN 2cm

GRES MROZOODPORNY

SOPRO NR 1

HYDROIZOLACJA SOPRO 2x DSF 523

SOPRO SANIT. SILIKON

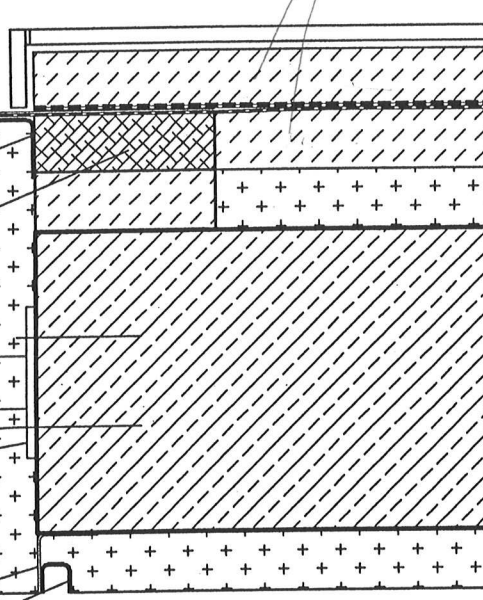
KĄTOWNIK AL GIĘTY 40x40x2

L=5cm CO 50 - 60cm

CEOWNIK AL GIĘTY 20x20x2

## DET. B 1:5

SŁUPEK RURA Ø35mm



UWAGA: WYMIARY SPRAWDZIĆ W NATURZE

RYСУNEK JEST SCHEMATEM BALUSTRADY  
STALOWEJ "GROT" WYKONANEJ W KOL. RAL 6025

POSZCZEGÓLNE ELEMENTY SPAWAĆ ZE SOBĄ DOCZOŁOWO  
SPOINĄ O GUBOŚCI CIĘSZSZEGO ELEMENTU

ISTNIEJE MOZLIWOŚĆ ZAMIANY BALUSTRADY NA INNĄ  
O TAKICH SAMYCH PARAMETRACH TECHNICZNYCH

**"MEN-PRO"**

03-801 Warszawa ul. Zamoyskiego 15  
tel. (22) 618 - 22 - 99 fax. (22) 618 - 11  
men-pro@men-pro.pl

Inwestor: TOWARZYSTWO BUDOWNICTWA SPOŁECZNEGO  
Adres: 03-828 WARSZAWA UL. MIŃSKA 52/54 PRAGA POŁUDNIE SP. Z O. O.  
Inwestycja: BUDYNEK USŁUGOWO - MIESZKALNY  
Adres: WARSZAWA - WŁOCHY UL. CHROŚCICKIEGO

Temat: **BALUSTRADY BALKONOWE**

	Tytuł	Imię i nazwisko	Nr upraw.	Podpis	Brzoz:	ARCHITEKTURA
Projektował:	mgr inż. arch.	Zbigniew Hadała	St-155/75		Faza:	PROJEKT WYKONAW
	mgr inż. arch.	Andrzej Nowakowski	St-43/75		Skala:	1:50, 1:5 Data: 01.200
					Rawizja	Rys. 0 A/24/
Sprawił:	mgr inż. arch.	Ryszard Sobolewski	890/64			